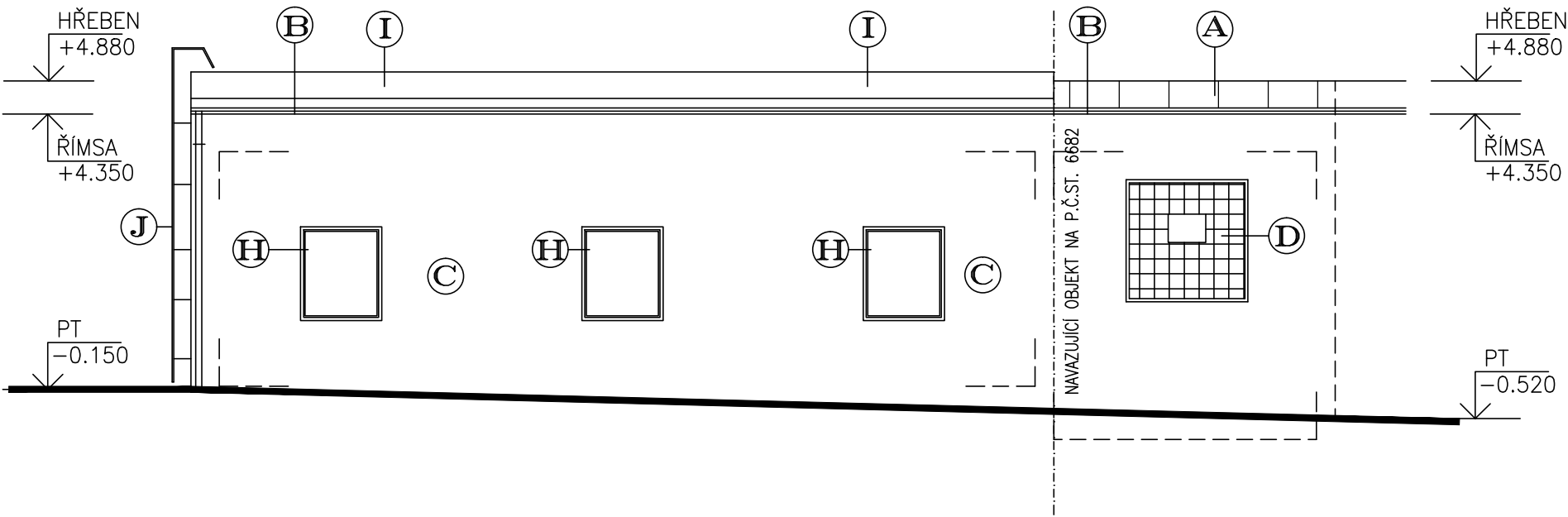
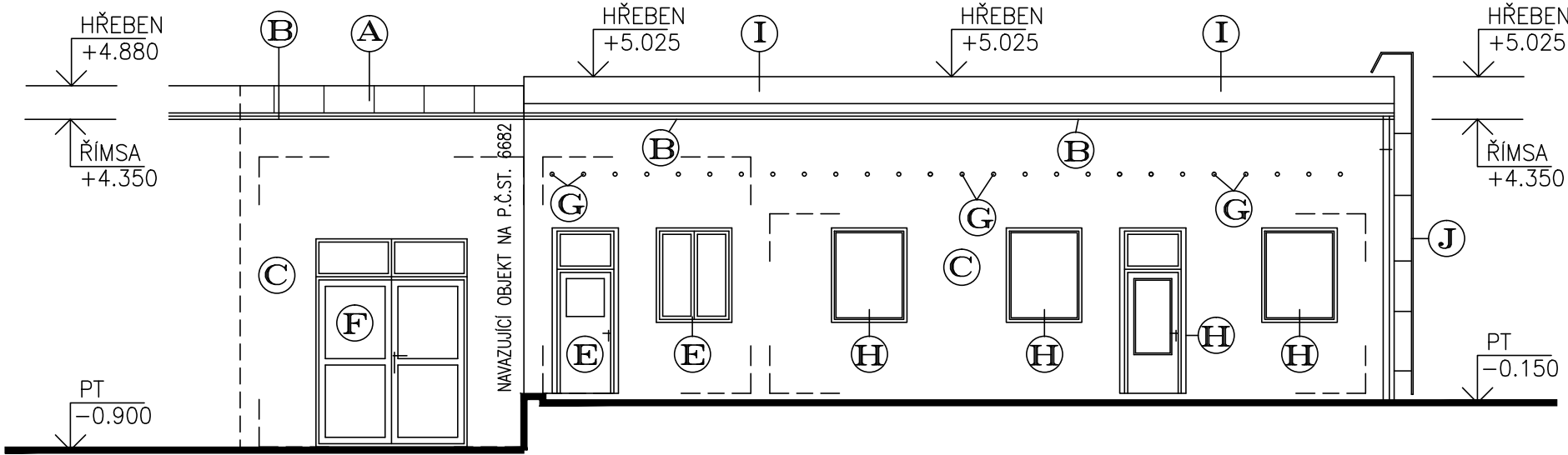


POHLED JIŽNÍ
STÁVAJÍCÍ STAV



POHLED SEVERNÍ
STÁVAJÍCÍ STAV



Legenda materiálu


- Ⓐ STŘEŠNÍ KRYTINA – PVC FOLIE (NEZATEPLENÁ ČÁST)
- Ⓑ ŘÍMSY – ZDĚNÉ, ZOMÍTANO (BARVA ŠEDÁ)
- Ⓒ VENKOVNÍ OMÍTKA – BŘIZOLITOVÁ OMÍTKA (BARVA ŠEDÁ)
- Ⓓ VENKOVNÍ OKNA – SKLOBETONOVÉ TVÁRNICE, LUXFERY
- Ⓔ VENKOVNÍ DVEŘE, OKNA – DŘEVĚNÁ (BARVA BÍLÁ)
- Ⓕ VENKOVNÍ VRATA – OCELOVÁ (BARVA ŠEDÁ)
- Ⓖ VĚTRACÍ MŘÍŽKY – OCELOVÉ (BARVA ŠEDÁ)
- Ⓗ VENKOVNÍ DVEŘE, OKNA – PLASTOVÁ (BARVA BÍLÁ)
- Ⓘ STŘEŠNÍ KRYTINA – PVC FOLIE (ZATEPLENÁ ČÁST)
- ⓵ VENKOVNÍ ŽEBŘÍK – OCELOVÝ, VÝLEZ NA STŘECHU (BARVA=MODRÁ)

POZNÁMKA

- PODKLADEM PRO ZPRACOVÁNÍ PROJEKTOVÉ DOKUMENTACE STÁVAJÍCÍHO STAVU BYLY POUŽITY MATERIÁLY MATERIÁLY – PROJEKTOVÁ DOKUMENTACE Z ROKU 1992
- ZAMĚŘENÍ OBJEKTU PROVEDENO POMOCÍ LASEROVÉHO DÁLKOMĚRU HILTI A DŘEVĚNÉHO DVOUMETRU
- OSOBNÍ PROHLÍDKA STÁVAJÍCÍHO OBJEKTU

±0.000=1.NADZEMNÍ PODLAŽÍ

Paré číslo:

Vypracoval			Zodpovědný projektant		obchodní projekt jihlava spol.s r.o.	
ING. JOSEF SLABÝ			ING. JOSEF SLABÝ		Pod Příkopem 6 586 01 Jihlava tel./fax.:567310167 IČO: 15529428	
Investor:	KSÚSV, příspěvková organizace KOSOVSKÁ 1122/16, 586 01 JIHLAVA				Zak. číslo	26/06/2024
Stavba: Akce:	REVITALIZACE ADMINISTRATIVNÍ BUDOVY DÍLEN A SKLADU NA CM TREBÍČ DOKUMENTACE PRO PROVÁDĚNÍ STAVBY				Datum	06/2024
Objekt: Soubor:					Stupeň	PDPS
					Formát	3A4
	SO 04 – ŠATNY				Měřítko	1:100
Část,profese	D. ARCHITEKTONICKÉ A STAVEBNĚ TECHNICKÉ ŘEŠENÍ				Příloha č.	05
Obsah:	Pohled jižní a pohled severní – stávající stav					